



DEPARTMENT OF  
SCHOOL EDUCATION

**HOME ASSIGNMENT  
SOCIAL SCIENCE  
CLASS : 10<sup>TH</sup>**



ਪੜ੍ਹੋ ਪੰਜਾਬ - ਪੜ੍ਹਾਓ ਪੰਜਾਬ ਅੰਗਰੇਜ਼ੀ / ਸਸ , ਪੰਜਾਬ ।

**ਪਾਠ-1 ਭਾਰਤ-ਇੱਕ ਜਾਣ ਪਛਾਣ**



## ਜਾਣ ਪਛਾਣ



## ਪਾਠ-1 ਭਾਰਤ-ਇੱਕ ਜਾਣ ਪਛਾਣ

‘ਭਾਰਤ ਗਣਰਾਜ’ ਇੱਕ ਵਿਸ਼ਾਲ ਭੂਗੋਲਿਕ ਵਿਸਥਾਰ ਵਾਲਾ ਵੱਡਾ ਦੇਸ਼ ਹੈ। ਅਕਾਰ ਪੱਖੋਂ ਇਹ ਦੁਨੀਆਂ ਦਾ ਸੱਤਵਾਂ ਵੱਡਾ ਦੇਸ਼ ਹੈ, ਜਦੋਂ ਕਿ ਜਨਸੰਖਿਆ ਦੇ ਲਿਹਾਜ਼ ਨਾਲ ਚੀਨ ਤੋਂ ਬਾਅਦ ਦੂਸਰਾ ਵੱਡਾ ਦੇਸ਼ ਹੈ। ਦੂਸਰੇ ਸ਼ਬਦਾਂ ਵਿੱਚ ਸੰਸਾਰ ਦੇ ਕੁਲ ਖੇਤਰਫਲ ਦੇ 2.4% ਖਿੱਤੇ ਵਿੱਚ 17.5% ਜਨਸੰਖਿਆ ਨਿਵਾਸ ਕਰਦੀ ਹੈ।

ਉੱਤਰ ਦਿਸ਼ਾ ਵਿੱਚ ਹਿਮਾਲਿਆ ਪਰਬਤ ਇਸਨੂੰ ਏਸ਼ੀਆ ਤੋਂ ਵੱਖਰਾ ਭੂ-ਭਾਗ ਬਣਾ ਦਿੰਦੀ ਹੈ। ਗੰਗਾ ਬ੍ਰਹਮਪੁੱਤਰ ਦੇ ਵਿਸ਼ਾਲ ਉਪਜਾਊ ਮੈਦਾਨ ਇਸਨੂੰ ਅਨਾਜ ਪ੍ਰਦਾਨ ਕਰਦੇ ਹਨ ਅਤੇ ਪ੍ਰਾਇਦੀਪੀ ਪਠਾਰ ਕੁਦਰਤੀ ਖਣਿਜਾਂ ਦਾ ਭੰਡਾਰ ਹੈ। ਸੰਸਾਰ ਦੀਆਂ ਵੱਡੀਆਂ ਨਦੀਆਂ, ਝੀਲਾਂ ਅਤੇ ਤਿੰਨ ਪਾਸੇ ਸਮੁੰਦਰ ਭਾਰਤ ਨੂੰ ‘ਉਪ-ਮਹਾਂਦੀਪ’ ਦਾ ਦਰਜਾ ਪ੍ਰਦਾਨ ਕਰਦੇ ਹਨ। ਭਾਰਤ ਦੇ ਵਿਸਥਾਰ ਸਬੰਧੀ ਇਸ ਨਕਸ਼ੇ ਨੂੰ ਦੇਖਿਆ ਜਾ ਸਕਦਾ ਹੈ। ਜਿਸ ਅਨੁਸਾਰ ਉੱਤਰ ਤੋਂ ਦੱਖਣ 3214 ਕਿ.ਮੀ. ਅਤੇ ਪੂਰਬ ਤੋਂ ਪੱਛਮ 2933 ਕਿ.ਮੀ. ਲੰਬਾ ਹੈ। ਇਸੇ ਕਾਰਨ ਜਦੋਂ ਸੂਰਜ ਅਰੁਣਾਚਲ ਪ੍ਰਦੇਸ਼ ਵਿੱਚ ਨਿਕਲ ਰਿਹਾ ਹੁੰਦਾ ਹੈ ਗੁਜਰਾਤ ਵਿੱਚ ਅਜੇ ਰਾਤ ਹੁੰਦੀ ਹੈ।

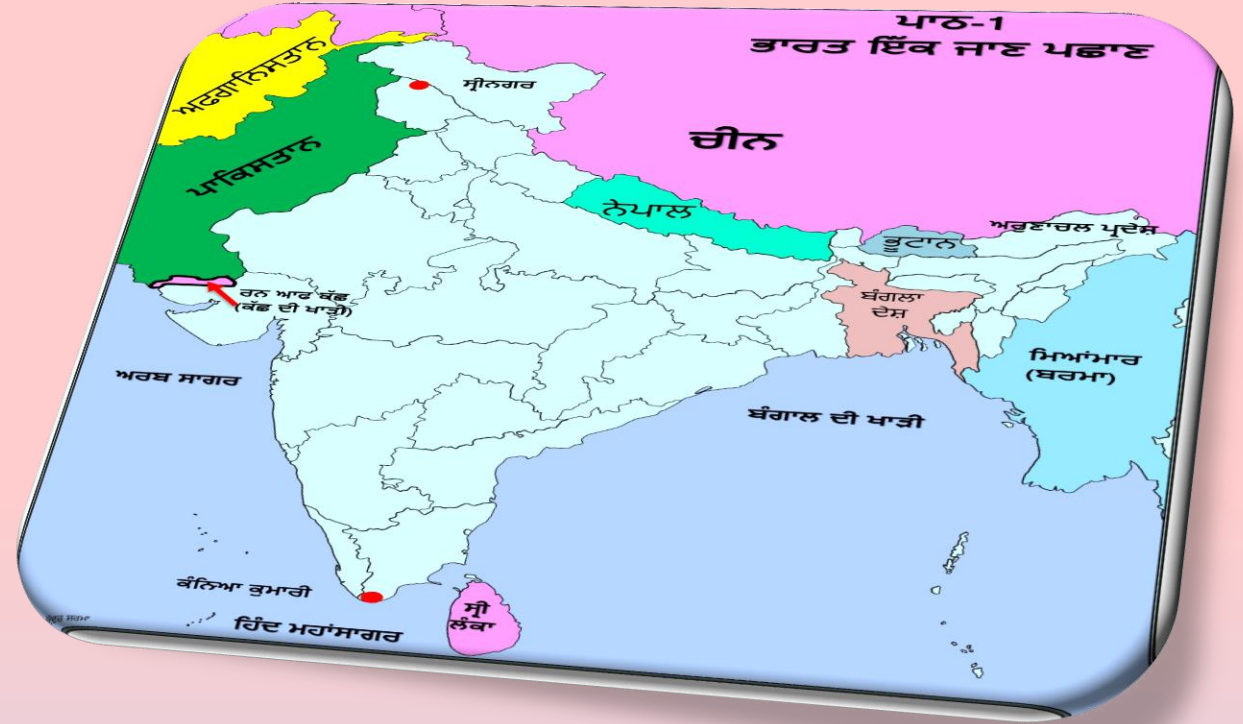
## ਅਨੇਕਤਾ ਵਿੱਚ ਏਕਤਾ

ਭਾਰਤ ਕੁਲ 28 ਰਾਜਾਂ ਅਤੇ 9 ਕੇਂਦਰ ਸ਼ਾਸਤ ਪ੍ਰਦੇਸ਼ਾਂ ਵਿੱਚ ਵੰਡਿਆ ਹੋਇਆ ਹੈ। ਇੱਥੇ ਲਗਭਗ 187 ਭਾਸ਼ਾਵਾਂ ਵਰਤੀਆਂ ਜਾਂਦੀਆਂ ਹਨ ਜਿੰਨ੍ਹਾਂ ਵਿੱਚੋਂ 18 ਭਾਸ਼ਾਵਾਂ ਨੂੰ ਭਾਰਤੀ ਸੰਵਿਧਾਨ ਨੇ ਮਾਨਤਾ ਦਿੱਤੀ ਹੋਈ ਹੈ। ਇੱਥੇ ਹਿੰਦੂ ਮੁਸਲਿਮ, ਸਿੱਖ, ਇਸਾਈ, ਬੁੱਧੀ, ਜੈਨ ਆਦਿ ਜਾਤੀਆਂ ਦੇ ਲੋਕ ਰਹਿੰਦੇ ਹਨ। ਹੋਲੀ, ਦੀਵਾਲੀ, ਈਦ, ਵਿਸਾਖੀ, ਸ਼ਿਵਰਾਤਰੀ ਆਦਿ ਅਨੇਕਾਂ ਹੀ ਸਭ ਧਰਮਾਂ ਦੇ ਤਿਉਹਾਰ ਭਾਰਤ ਵਿੱਚ ਸ਼ਰਦਾ ਅਤੇ ਪਿਆਰ ਨਾਲ ਮਨਾਏ ਜਾਂਦੇ ਹਨ।



ਇੱਕ ਅੰਕ ਵਾਲੇ ਪ੍ਰਸ਼ਨ :

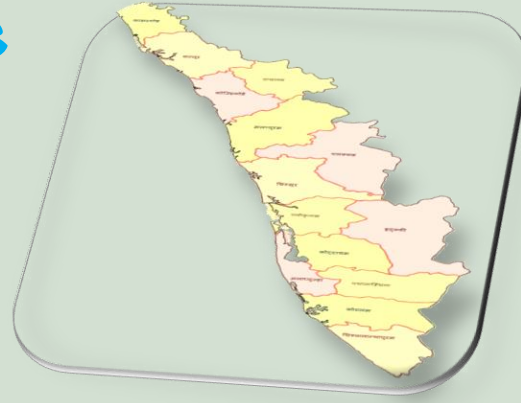
1. ਭਾਰਤ ਦਾ ਆਧੁਨਿਕ ਨਾਂ 'ਇੰਡੀਆ' ਕਿਸ ਧਾਰਨਾ 'ਤੇ ਆਧਾਰਿਤ ਹੈ ?
  1. ਆਰੀਆ ਵ੍ਰਤ
  2. ਭਰਤ
  3. ਸਿੰਧੂ
  4. ਹਿੰਦੋਸਤਾਨ
2. ਜਨਸੰਖਿਆ ਪੱਖੋਂ ਭਾਰਤ ਦਾ ਸੰਸਾਰ ਵਿੱਚ ਕੀ ਸਥਾਨ ਹੈ ?
  1. ਪਹਿਲਾ
  2. ਦੂਸਰਾ
  3. ਤੀਸਰਾ
  4. ਚੌਥਾ
3. ਰੋਮਨ ਲੋਕਾਂ ਨੇ ਅੱਜ ਦੇ ਭਾਰਤ ਨੂੰ.....ਨਾਂ ਦਿੱਤਾ ।
  1. ਆਰੀਆ ਵ੍ਰਤ
  2. ਇੰਡੀਆ
  3. ਹਿੰਦੂ
  4. ਇੰਡਸ
4. ਸ਼੍ਰੀਨਗਰ ਤੋਂ ਕੰਨਿਆ ਕੁਮਾਰੀ ਵਿਚਕਾਰ ਦੂਰੀ ਲਗਭਗ ਕਿੰਨੀ ਹੈ ?
  1. 2933 ਕਿਲੋਮੀਟਰ
  2. 3214 ਕਿਲੋਮੀਟਰ
  3. 2400 ਕਿਲੋਮੀਟਰ
  4. 2914 ਕਿਲੋਮੀਟਰ
5. ਅੱਜੋਕੇ ਪੰਜਾਬ ਦਾ ਜਨਮ ਕਦੋਂ ਹੋਇਆ ?
  1. 15 ਅਗਸਤ 1947 ਈ. ਨੂੰ
  2. 26 ਜਨਵਰੀ 1950 ਈ. ਨੂੰ
  3. 01 ਨਵੰਬਰ 1966 ਨੂੰ
  4. 14 ਅਗਸਤ 1953 ਈ. ਨੂੰ



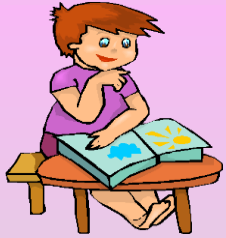
**ਖਾਲੀ ਸਥਾਨ ਭਰੋ :**

1. ਭਾਰਤ ਦਾ ਖੇਤਰਫਲ ..... ਵਰਗ ਕਿਲੋਮੀਟਰ ਹੈ।
2. ਕਰਕ ਰੇਖਾ ਭਾਰਤ ਦੇ ..... ਵਿੱਚੋਂ ਲੰਘਦੀ ਹੈ।
3. ਪਾਕਿਸਤਾਨ, ਅਫਗਾਨਿਸਤਾਨ, ਚੀਨ, ਭੂਟਾਨ, ਬੰਗਲਾਦੇਸ਼ .....  
..... ਸਾਡੇ ਗੁਆਂਢੀ ਦੇਸ਼ ਹਨ।
4. .... ਭਾਰਤ ਦਾ ਸਭ ਤੋਂ ਘੱਟ ਜਨ ਸੰਖਿਆ ਵਾਲਾ ਰਾਜ ਹੈ।
5. ਅੱਜ ਦਾ ਭਾਰਤ ਵਿੱਚ ..... ਰਾਜ ਅਤੇ ..... ਕੇਂਦਰੀ ਸ਼ਾਸਤ ਪ੍ਰਦੇਸ਼ ਹਨ।  
(ਕੇਂਦਰ, 3287782, ਮਿਆਂਮਾਰ, ਸ਼੍ਰੀਲੰਕਾ, ਨੇਪਾਲ, 28,7 ਸਿੱਕਿਮ)

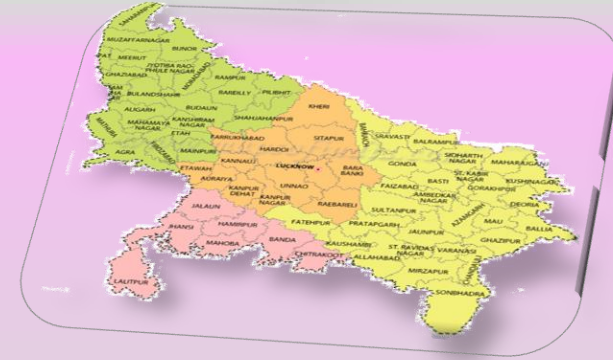
# Assessment Time



- \* 2011 ਦੀ ਜਨਗਣਨਾ ਅਨੁਸਾਰ ਇਸ ਸੂਬੇ ਦੀ ਸਾਖਰਤਾ ਦਰ 93.94% ਸੀ।
- \* ਇੱਥੇ ਰਬੜ ਅਤੇ ਨਾਰੀਅਲ ਦੀ ਖੇਤੀ ਕੀਤੀ ਜਾਂਦੀ ਹੈ।
- \* ਇੱਥੇ 1000 ਮਰਦਾਂ ਪਿੱਛੇ ਔਰਤਾਂ ਦੀ ਸੰਖਿਆ 1084 ਹੈ। ਜਦਕਿ ਸਾਡੇ ਪੰਜਾਬ ਵਿੱਚ ਇਹ ਸੰਖਿਆ 1000 ਮਰਦਾਂ ਪਿੱਛੇ 895 ਸੀ।
- \* ਇਸਦੀ ਰਾਜਧਾਨੀ ਤਿਰੂਵਨੰਤਪੁਰਮ ਹੈ।
- \* ਇਹ ਭਾਰਤ ਦਾ ਕਿਹੜਾ ਰਾਜ ਹੈ?



- \* ਇਸ ਰਾਜ ਦੀ ਜਨਸੰਖਿਆ ਭਾਰਤ ਵਿੱਚ ਸਭ ਤੋਂ ਵੱਧ ਹੈ।
- \* ਇੱਥੇ ਕਣਕ ਦਾ ਉਤਪਾਦਨ ਸਭ ਤੋਂ ਵੱਧ ਹੁੰਦਾ ਹੈ।
- \* ਇਹ ਭਾਰਤ ਦਾ ਕਿਹੜਾ ਰਾਜ ਹੈ?

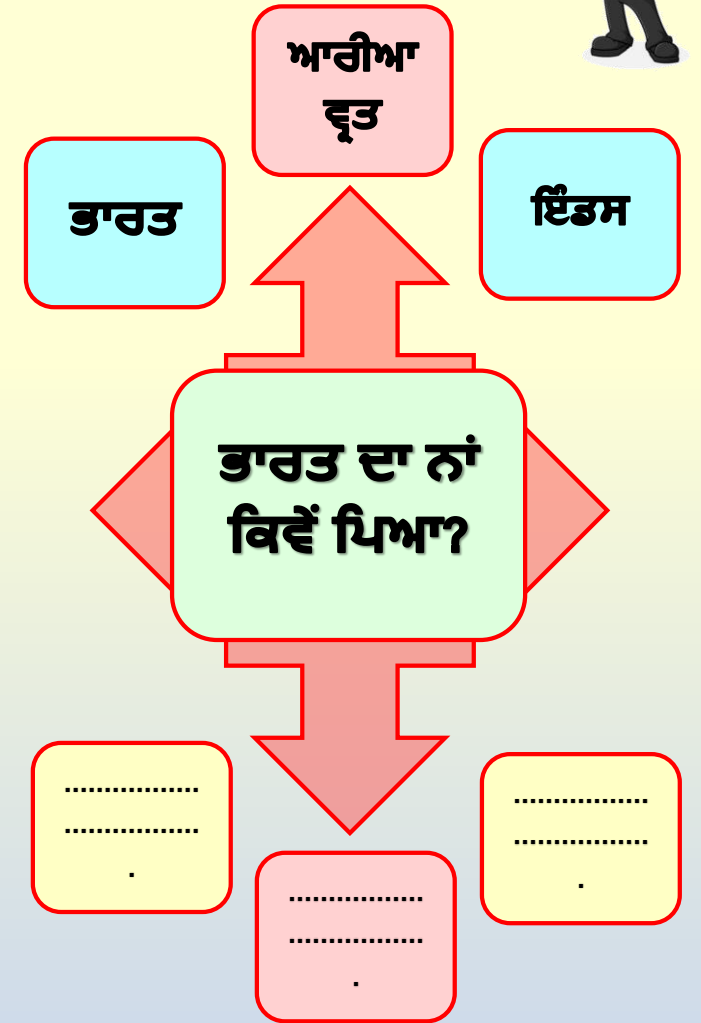
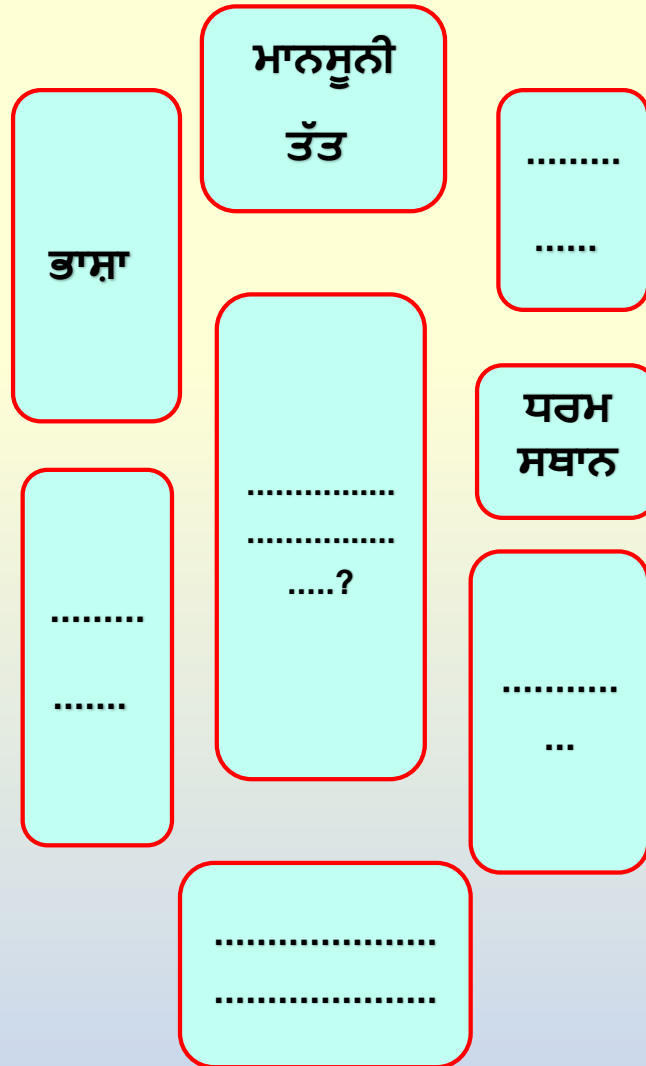
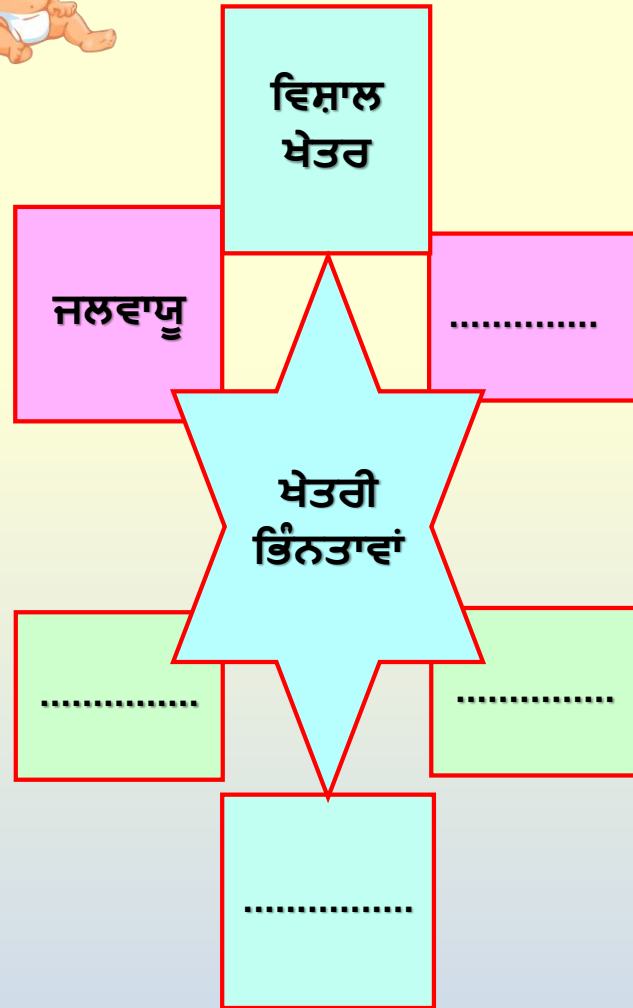


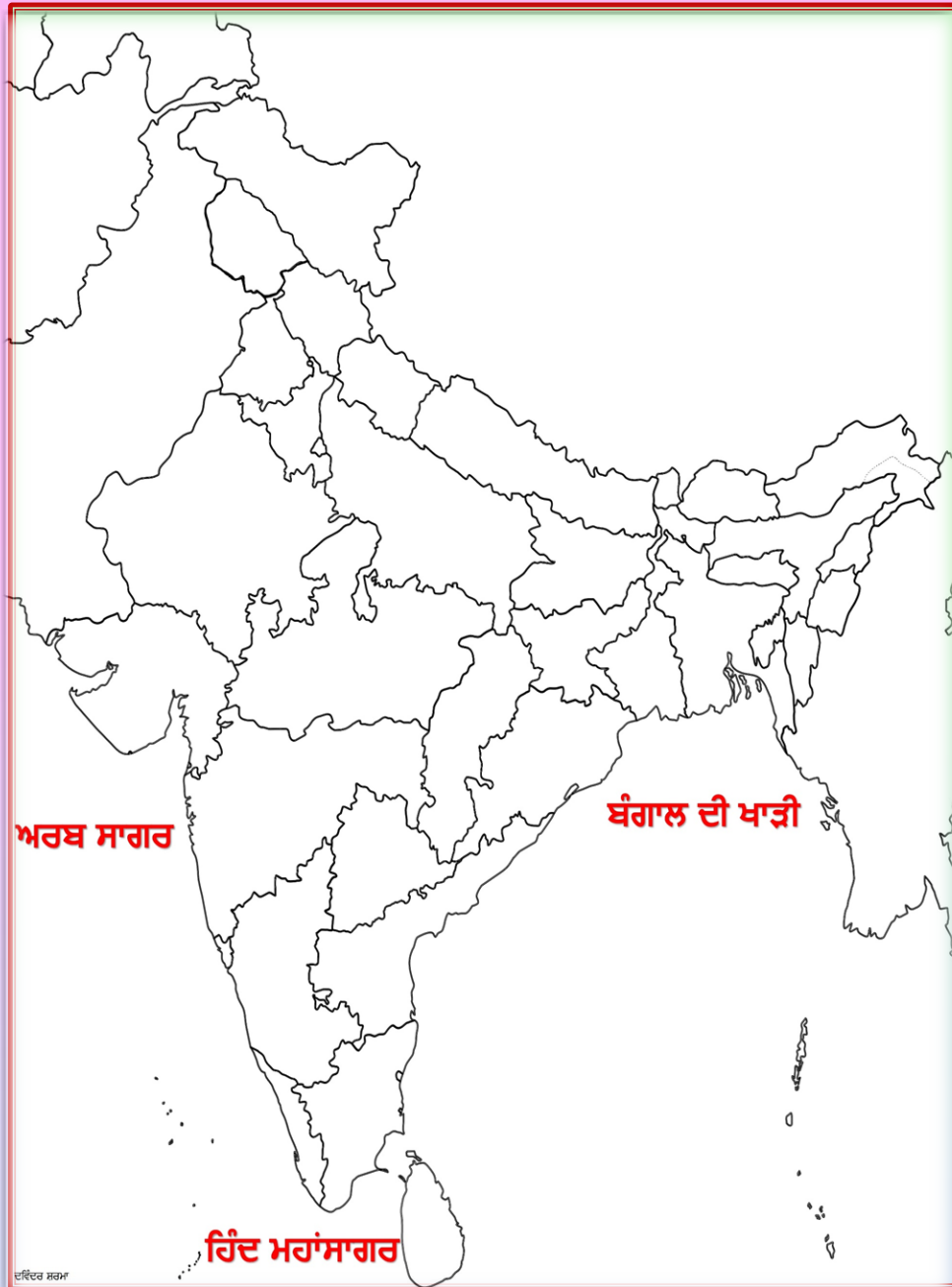
- \* ਇਹ ਰਾਜ ਭਾਰਤ ਦਾ ਖੇਤਰਫਲ ਦੇ ਹਿਸਾਬ ਨਾਲ ਸਭ ਤੋਂ ਵੱਡਾ ਰਾਜ ਹੈ।
- \* ਇੱਥੇ ਭਾਰਤ ਦੀ ਸਭ ਤੋਂ ਘੱਟ ਵਰਖਾ ਹੁੰਦੀ ਹੈ।
- \* ਇੱਥੇ ਮਾਰੂਥਲੀ ਮਿੱਟੀ ਪਾਈ ਜਾਂਦੀ ਹੈ।
- \* ਇੱਥੇ ਦਾਲਾਂ, ਬਾਜਰਾ ਅਤੇ ਖਣਿਜ ਪਦਾਰਥ ਤਾਂਬਾ ਵੀ ਪਾਇਆ ਜਾਂਦਾ ਹੈ।
- \* ਇਹ ਭਾਰਤ ਦਾ ਕਿਹੜਾ ਰਾਜ ਹੈ?





-----\*\*\*ਹੇਠਾਂ ਦਿੱਤੇ ਮਾਈਂਡ ਮੈਪਸ ਨੂੰ ਪੂਰਾ ਕਰੋ \*\*\*-----:





# ਪ੍ਰੋਜੈਕਟ ਵਰਕ

1. ਭਾਰਤ ਦੇ ਖਾਲੀ ਨਕਸ਼ੇ ਵਿੱਚ ਭਾਰਤ ਦੇ ਸਾਰੇ ਰਾਜਾਂ ਅਤੇ ਉਹਨਾਂ ਦੀਆਂ ਰਾਜਧਾਨੀਆਂ ਦੇ ਨਾਮ ਲਿਖੋ
2. ਭਾਰਤ ਦੇ ਗੁਆਂਢੀ ਦੇਸ਼ਾਂ ਦੇ ਨਾਂ ਅਤੇ ਉਹਨਾਂ ਦੀਆਂ ਰਾਜਧਾਨੀਆਂ ਦੀ ਸੂਚੀ ਵੀ ਬਣਾਓ।

ਹੇਠ ਲਿਖਿਆਂ ਵਾਕਾਂ ਅੱਗੇ ਠੀਕ (✓) ਜਾਂ ਗਲਤ (×) ਦਾ ਨਿਸ਼ਾਨ ਲਗਾਓ :

1. ਭਾਰਤ ਏਸ਼ੀਆ ਮਹਾਂਦੀਪ ਦੇ ਦੱਖਣ ਵਿੱਚ ਸਥਿਤ ਇੱਕ ਵਿਸ਼ਾਲ ਦੇਸ਼ ਹੈ।
2. ਹਿੰਦ ਮਹਾਂਸਾਗਰ ਵਿੱਚ ਭਾਰਤ ਦੀ ਸਥਿਤੀ ਕੇਂਦਰ ਵਿੱਚ ਹੈ।
3. ਪੱਛਮੀ ਬੰਗਾਲ ਭਾਰਤ ਦਾ ਸਭ ਤੋਂ ਵੱਧ ਜਨ ਸੰਖਿਆ ਦੀ ਘਣਤਾ ਵਾਲਾ ਰਾਜ ਹੈ।
4. ਕੇਰਲਾ ਭਾਰਤ ਦਾ ਸਭ ਤੋਂ ਵੱਧ ਸਾਖਰਤਾ ਦਰ ਵਾਲਾ ਰਾਜ ਹੈ।
5. ਸਿੱਕਿਮ ਭਾਰਤ ਦਾ ਸਭ ਤੋਂ ਘੱਟ ਜਨ ਸੰਖਿਆ ਘਣਤਾ ਵਾਲਾ ਰਾਜ ਹੈ।
6. ਭਾਰਤ ਦੀ ਥੱਲਵਰਤੀ ਸੀਮਾਵਾਂ 15,200 ਕਿ.ਮੀ. ਅਤੇ ਤੱਟਵਰਤੀ ਸੀਮਾਵਾਂ 6083 ਕਿ.ਮੀ. ਲੰਬੀਆਂ ਹਨ।



ਤਿਆਰ ਕਰਤਾ :

ਦਵਿੰਦਰ ਸ਼ਰਮਾ  
ਡੀ.ਐੱਮ. ਅੰਗਰੇਜੀ/ਸਸ  
ਕਪੂਰਥਲਾ।



\*\*\*ਹੇਠਾਂ ਦਿੱਤੇ ਮਾਈਂਡ ਮੈਪਸ ਨੂੰ ਪੂਰਾ ਕਰੋ\*\*\*

