

Q.1: Kulwinder Kaur saw her mother putting some dry leaves of 'Neem' in container containing wheat grains. Why she did so?

ਕੁਲਵਿੰਦਰ ਕੌਰ ਨੇ ਆਪਣੀ ਮਾਤਾ ਜੀ ਨੂੰ ਕਣਕ ਨਾਲ ਭਰੇ ਧਾਤ ਦੇ ਬਰਤਨ ਵਿੱਚ ਨਿੰਮ ਦੇ ਸੁੱਕੇ ਪੱਤੇ ਪਾਉਂਦੇ ਦੇਖਿਆ। ਕੁਲਵਿੰਦਰ ਕੌਰ ਦੀ ਮਾਤਾ ਜੀ ਨੇ ਅਜਿਹਾ ਕਿਉਂ ਕੀਤਾ?

- | | |
|--|------------------------------------|
| A) To maintain the colour of grains. | ੳ) ਕਣਕ ਦਾ ਰੰਗ ਖਰਾਬ ਨਾ ਹੋਵੇ। |
| B) To increase the taste of grains. | ਅ) ਕਣਕ ਦਾ ਸੁਆਦ ਵੱਧ ਜਾਵੇ। |
| C) To protect it from infestation of microbes. | ੲ) ਕਣਕ ਸੂਖਮਜੀਵਾਂ ਤੋਂ ਸੁਰੱਖਿਅਤ ਰਹੇ। |
| D) None of these. | ਸ) ਉਪਰੋਕਤ ਵਿੱਚੋਂ ਕੋਈ ਨਹੀਂ। |

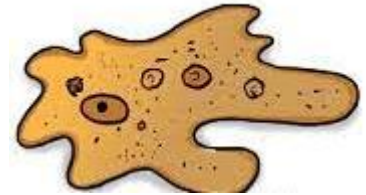
Q.2: Harman's relative resides in Rajasthan, where scarcity of rain is observed. Which method of irrigation will be more effective in this situation?

ਹਰਮਨ ਦੇ ਰਿਸ਼ਤੇਦਾਰ ਰਾਜਸਥਾਨ ਵਿੱਚ ਰਹਿੰਦੇ ਹਨ, ਜਿੱਥੇ ਵਰਖਾ ਘੱਟ ਹੁੰਦੀ ਹੈ। ਹਰਮਨ ਦੇ ਰਿਸ਼ਤੇਦਾਰ ਨੂੰ ਸਿੰਚਾਈ ਦਾ ਕਿਹੜਾ ਆਧੁਨਿਕ ਢੰਗ ਵਰਤਨਾ ਚਾਹੀਦਾ ਹੈ?

- | | | | |
|---------------------|------------------|------------------|---------------------------|
| A) Sprinkler system | B) Drip system | C) Both 1 & 2 | D) None of these |
| ੳ) ਫੁਹਾਰਾ ਪ੍ਰਣਾਲੀ | ਅ) ਤੁਪਕਾ ਪ੍ਰਣਾਲੀ | ੲ) ੳ ਅਤੇ ਅ ਦੋਨੋਂ | ਸ) ਉਪਰੋਕਤ ਵਿੱਚੋਂ ਕੋਈ ਨਹੀਂ |

Q.3: Rejinder's teacher showed him the following microorganism with the help of the microscope (as shown in the figure). Which organism is it?

ਰਜਿੰਦਰ ਦੇ ਅਧਿਆਪਕ ਨੇ ਸੂਖਮਦਰਸ਼ੀ ਥੱਲੇ ਉਸਨੂੰ ਚਿੱਤਰ ਵਿੱਚ ਦਿਖਾਏ ਅਨੁਸਾਰ ਇੱਕ ਸੂਖਮਜੀਵ ਦਿਖਾਇਆ। ਇਸ ਸੂਖਮਜੀਵ ਦਾ ਨਾਮ ਦੱਸੋ।



- | | | | |
|-----------|----------------|------------|---------------------------|
| A). Hydra | B). Paramecium | C). Amoeba | D). None of the above |
| ੳ) ਹਾਈਡਰਾ | ਅ) ਪੈਰਾਮੀਸ਼ੀਅਮ | ੲ) ਅਮੀਬਾ | ਸ) ਉਪਰੋਕਤ ਵਿੱਚੋਂ ਕੋਈ ਨਹੀਂ |

Q.4: Who discovered the vaccination for prevention of small pox?

ਚੋਚਕ ਦੀ ਰੋਕਥਾਮ ਲਈ ਟੀਕੇ ਦੀ ਖੋਜ ਕਿਸ ਨੇ ਕੀਤੀ?

- | | | | |
|-----------------------|-----------------|-------------------|-------------------|
| A). Alexander Fleming | B). Robert Hook | C). Edward Jenner | D). Louis Pasteur |
| ੳ) ਅਲੈਗਜੈਂਡਰ ਫਲੈਮਿੰਗ | ਅ) ਰਾਬਰਟ ਹੁੱਕ | ੲ) ਐਡਵਰਡ ਜੀਨਰ | ਸ) ਲੂਈਸ ਪਾਸਚਰ |

Q.5: _____ is a phenomenon of movement of species from its own habitat to other habitat.

_____ ਇੱਕ ਅਜਿਹੀ ਘਟਨਾ ਹੈ ਜਿਸ ਵਿੱਚ ਕੁੱਝ ਪ੍ਰਜਾਤੀਆਂ ਆਪਣਾ ਕੁਦਰਤੀ ਆਵਾਸ ਛੱਡ ਕੇ ਕਿਸੇ ਹੋਰ ਆਵਾਸ ਵੱਲ ਜਾਦੀਆਂ ਹਨ।

- | | | | |
|---------------|------------|------------------|---------------|
| A). Migration | B). Fauna | C). Biodiversity | D). Sanctuary |
| ੳ) ਪਰਵਾਸ | ਅ) ਜੀਵ ਜਗਤ | ੲ) ਜੈਵ-ਵਿਭਿੰਨਤਾ | ਸ) ਰੱਖਾਂ |

Q.6: Green colour of leaves is due to the presence of _____

ਪੱਤਿਆਂ ਦਾ ਹਰਾ ਰੰਗ ਕਿਸ ਵਰਣਕ ਕਾਰਣ ਹੁੰਦਾ ਹੈ?

- | | | | |
|-----------------|------------------|---------------|-----------------|
| (A) Chlorophyll | (B) Mitochondria | (C) Ribosomes | (D) Chloroplast |
| ੳ) ਕਲੋਰੋਫਿਲ | ਅ) ਮਾਈਟੋਕਾਂਡੀਆਂ | ੲ) ਰਾਈਬੋਸੋਮ | ਸ) ਕਲੋਰੋਪਲਾਸਟ |

Q.7: Hen's egg is a.....

ਮੁਰਗੀ ਦਾ ਅੰਡਾ ਇੱਕ ----- ਹੈ।

- | | | | |
|------------|-----------|------------------|----------|
| A). Tissue | B). Organ | C). Organ system | D). Cell |
| ੳ) ਟਿਸ਼ੂ | ਅ) ਅੰਗ | ੲ) ਅੰਗ ਪ੍ਰਣਾਲੀ | ਸ) ਸੈੱਲ |

Q.8: Gurmeet saw micro organisms in his school lab. Which of the micro organisms reproduces by budding?

ਗੁਰਮੀਤ ਨੇ ਆਪਣੇ ਸਕੂਲ ਦੀ ਲੈਬ ਵਿੱਚ ਸੂਖਮਜੀਵ ਦੇਖੇ । ਇਹਨਾਂ ਵਿੱਚੋਂ ਕਿਹੜਾ ਸੂਖਮਜੀਵ ਬੁੱਡਿੰਗ ਰਾਹੀਂ ਪ੍ਰਜਨਣ ਕਰਦਾ ਹੈ ?

A). Paramecium

B). Hydra

C). Spirogyra

D). Amoeba

ੳ) ਪੈਰਾਮੀਸ਼ੀਅਮ

ਅ) ਹਾਈਡਰਾ

ੲ) ਸਪਾਈਰੋਗਾਈਰਾ

ਸ) ਅਮੀਬਾ

Part (B)

2 Marks Questions

(2 × 3 = 6)

Q.9: Write the name of two irrigation methods that help to save water?

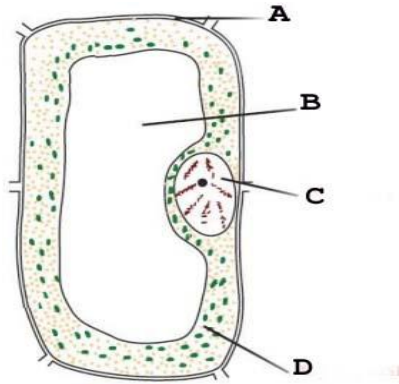
ਪਾਣੀ ਦੀ ਬੱਚਤ ਕਰਨ ਵਿੱਚ ਸਹਾਇਕ ਦੋ ਸਿੰਚਾਈ ਢੰਗਾਂ ਦੇ ਨਾਂ ਦੱਸੋ ?

Q.10: What effect does deforestation have on the wildlife?

ਜੰਗਲਾਂ ਦੀ ਕਟਾਈ ਕਰਨ ਨਾਲ ਜੰਗਲੀ ਜੰਤੂਆਂ ਦੇ ਜੀਵਨ ਤੇ ਕੀ ਪ੍ਰਭਾਵ ਪਿਆ ?

Q.11: Label the part A, B, C and D of the Plant cell.

ਪੌਦਾ ਸੈੱਲ ਦੇ ਭਾਗਾਂ A, B, C ਅਤੇ D ਨੂੰ ਅੰਕਿਤ ਕਰੋ।



Part (C)

3 Marks Question

(3 × 2 = 6)

Q.13: What are antibiotics? What precautions should be taken while using antibiotics?

ਪ੍ਰਤੀਜੈਵਿਕ ਦਵਾਈਆਂ ਕੀ ਹਨ? ਪ੍ਰਤੀਜੈਵਿਕ ਦਵਾਈਆਂ ਲੈਣ ਸਮੇਂ ਕਿਹੜੀਆਂ ਸਾਵਧਾਨੀਆਂ ਵਰਤਨੀਆਂ ਚਾਹੀਦੀਆਂ ਹਨ?

Q.14: Define asexual reproduction? Write two methods of asexual reproduction in animals.

ਅਲਿੰਗੀ ਪ੍ਰਜਨਣ ਦੀ ਪਰਿਭਾਸ਼ਾ ਲਿਖੋ? ਜੰਤੂਆਂ ਵਿੱਚ ਅਲਿੰਗੀ ਪ੍ਰਜਨਣ ਦੀਆਂ ਦੋ ਵਿਧੀਆਂ ਦੇ ਨਾਂ ਦੱਸੋ ।